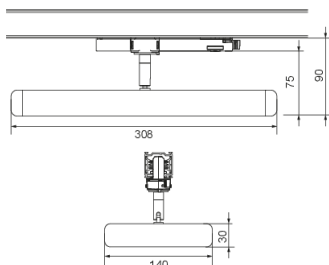
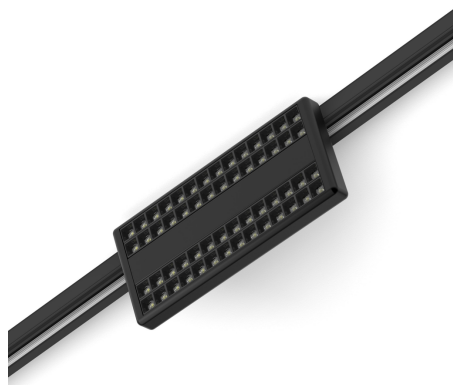


## PADDO HC 30 J

Código: 803-169AXOO-5130



### Especificaciones generales

Diseñador	<b>Roberto Cola</b>
Ambiente de instalación	<b>Interior</b>
Instalación	<b>Enganche a vía</b>
Lugar de montaje	<b>Techo</b>
Made in	<b>Italia</b>

### Especificaciones físicas

Material del cuerpo	<b>Aluminio</b>
Acabado del cuerpo	<b>Mate</b>
Color del cuerpo	<b>Negro</b>
Código de paleta de color del cuerpo	<b>RAL 9005</b>
Acabado frontal	<b>Brillante</b>
Color frontal	<b>Cromo</b>
Orientabilidad	<b>Orientable, Oscilante</b>
IP	<b>IP20</b>

### Especificaciones de iluminación

Lumen	<b>3649</b>
Lumen fuente (lm)	<b>5140</b>
Tipo de luz	<b>Blanco</b>
CCT	<b>4000K</b>
CRI	<b>90</b>
Tolerancia cromática (SDCM)	<b>3</b>
UGR	<b>&lt; 17</b>

RG	<b>RG1</b>
N° LEDs / módulo	<b>14</b>

### Especificaciones de Emisión de Luz

Tipo de emisión	<b>Emisión directa única</b>
Tipo de haz luminoso	<b>Simétrico</b>
Tipo de óptica / difusor / reflector	<b>Lente óptica simétrica</b>
Material óptico / difusor / reflector	<b>PMMA</b>
Acabado óptico / difusor / reflector	<b>Semi transparente</b>
Haz (°)	<b>30</b>
Grados de rotación (°)	<b>355</b>
Grados de oscilación (°)	<b>80</b>

### Especificaciones eléctricas

Control	<b>ON/OFF</b>
Potencia (W)	<b>33</b>
Tensión de alimentación	<b>AC</b>
Alimentación (CC / CV)	<b>Tensión</b>
Tensión de entrada MÍN-MÁX (V)	<b>230</b>
Frecuencia (Hz)	<b>50-60</b>
Clase de aislamiento	<b>II</b>
Fuente de luz	<b>led SMD</b>
Alim. Sustituible	<b>Reemplazable por personal especializado</b>
Fuente sustituible	<b>Reemplazable por personal especializado</b>

### Dimensiones y peso

Longitud (mm)	<b>308</b>
Ancho (mm)	<b>140</b>
Altura / Espesor (mm)	<b>30</b>

### Especificaciones generales

Garantía	<b>5 años</b>
----------	---------------